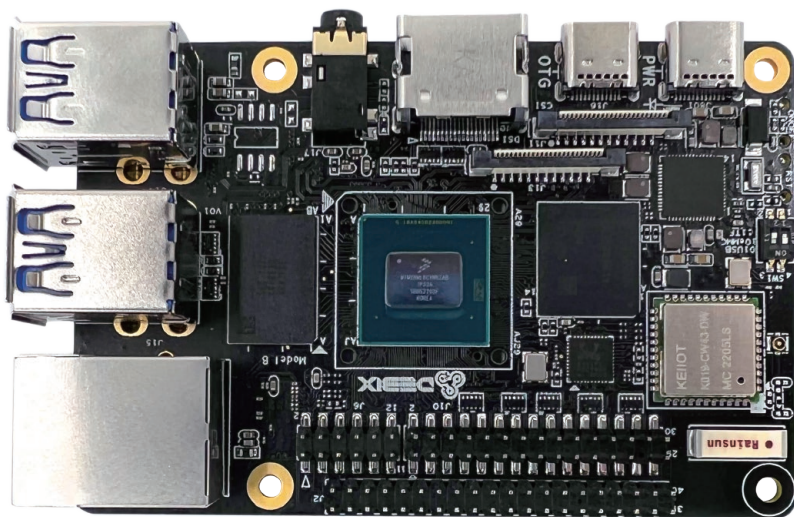


DEBIX Model B





DEBIX Model B 工业级单板计算机

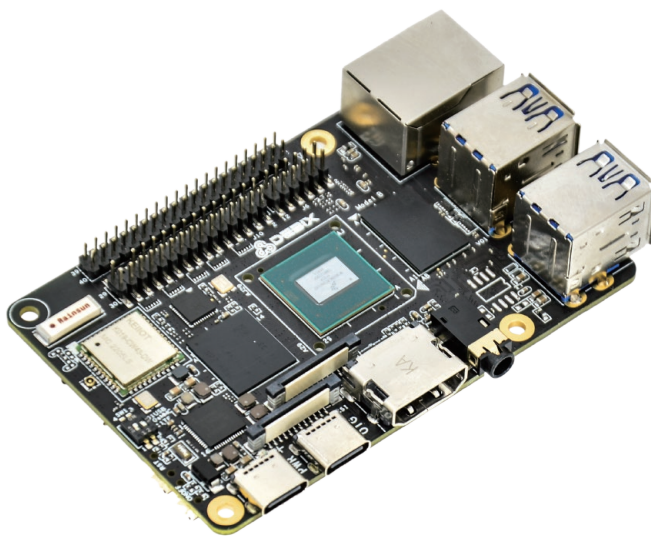
概述：

DEBIX Model B 和 DEBIX Model A 采用了同款 CPU 和同样的 PCB 设计, 所以它们有一样的外观、接口种类和接口数量。唯一不同的是, DEBIX Model A 能够保证的工作温度范围是 $-20^{\circ}\text{C}\sim 70^{\circ}\text{C}$, 而在我们升级了部分芯片和零件之后, DEBIX Model B 的工作温度范围达到了 $-40^{\circ}\text{C}\sim 85^{\circ}\text{C}$ 。

我们之所以推出了 DEBIX Model B, 而不是直接升级 DEBIX Model A, 是为了让客户根据实际应用环境温度进行选择。

主要特点：

- 高工业可靠性, 工作温度范围达到 $-40^{\circ}\text{C}\sim 85^{\circ}\text{C}$, 可在极端环境下正常工作
- 完善的系统软件开发, 支持 Android 11、Yocto-L5.10.72_2.2.0、Ubuntu 20.04 和 Windows 10 IoT Enterprise 操作系统
- 支持千兆双网、2.4GHz & 5GHz Wifi、蓝牙5.0、4 个 USB 3.0 高速接口和 PCIe, 支持多种工业外设的连接与控制
- 支持高级多媒体功能, 包括 1080p60 视频编解码 (包括 H.265、H.264)、3D/2D 图形加速以及多种音频语音功能



参数：

系统	
CPU	标配 i.MX 8M Plus, 4 x ARM Cortex-A53, 带2.3 TOPS 算力 NPU, 工业级 CPU, 主频 1.6GHz (可选配 i.MX 8M Plus 全系列 CPU)
内存	标配 4GB LPDDR4 (1GB/2GB 可选)
存储	标配 16GB eMMC (32GB/64GB/128GB 可选), 支持 Micro SD 卡
系统	Android 11、Yocto-L5.10.72_2.2.0、Ubuntu20.04、Windows 10 IoT Enterprise (4GB LPDDR4 版本支持 Windows 10 IoT Enterprise)
I/O 接口	
千兆网口	1 x RJ45 支持 POE 供电 (需配 POE 供电模块) 1 x 排针 (不带网络变压器)
WIFI & 蓝牙	2.4GHz & 5GHz WIFI, 蓝牙 5.0
USB	4 x USB 3.0 Host Type-A, 1 x USB 2.0 OTG Type-C
音频	1 x 耳机和麦克风组合接口
HDMI	1 x HDMI 输出
拓展	
40-Pin 双排排针	(1) 默认 3 x UART、2 x I2C、2 x SPI、2 x CAN、6 x GPIO, 可通过软件配置为 I2S、PWM、SPDIF、GPIO 等功能 (2) 5V 电源、系统复位、ON/OFF 开关机引脚
LVDS	1 x LVDS 接口: 支持单双 8bit, 双排排针形式
MIPI CSI	1 x MIPI CSI 接口: 支持 4-lane, 24-Pin 0.5mm Pitch FPC 座
MIPI DSI	1 x MIPI DSI 接口: 支持 4-lane, 24-Pin 0.5mm Pitch FPC 座
PCIe	1 x PCIe 接口: 支持 PCIe x1, 19-Pin 0.3mm Pitch FPC 座
电源供应	
电源	DC 5V/3A Type-C
机械结构 & 环境	
尺寸	85.0mm x 56.0mm
工作温度	-40°C 至 85 °C

产品版本：

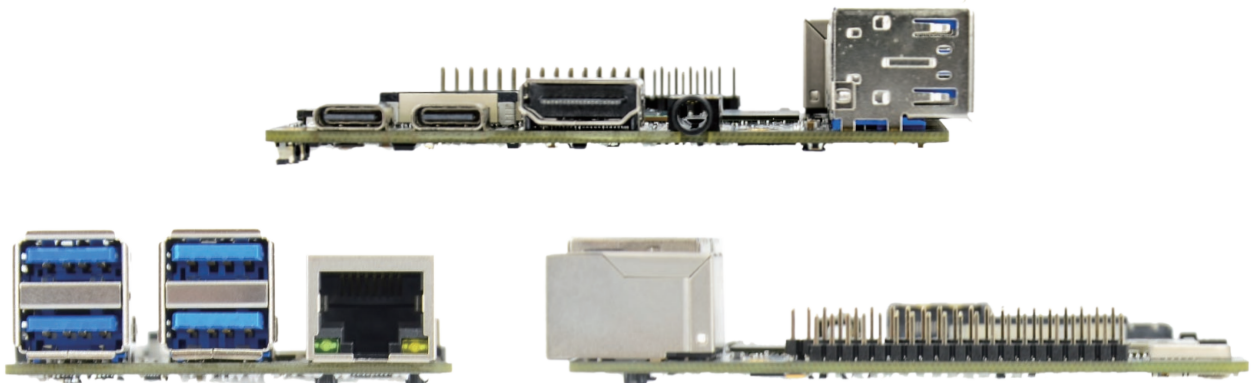
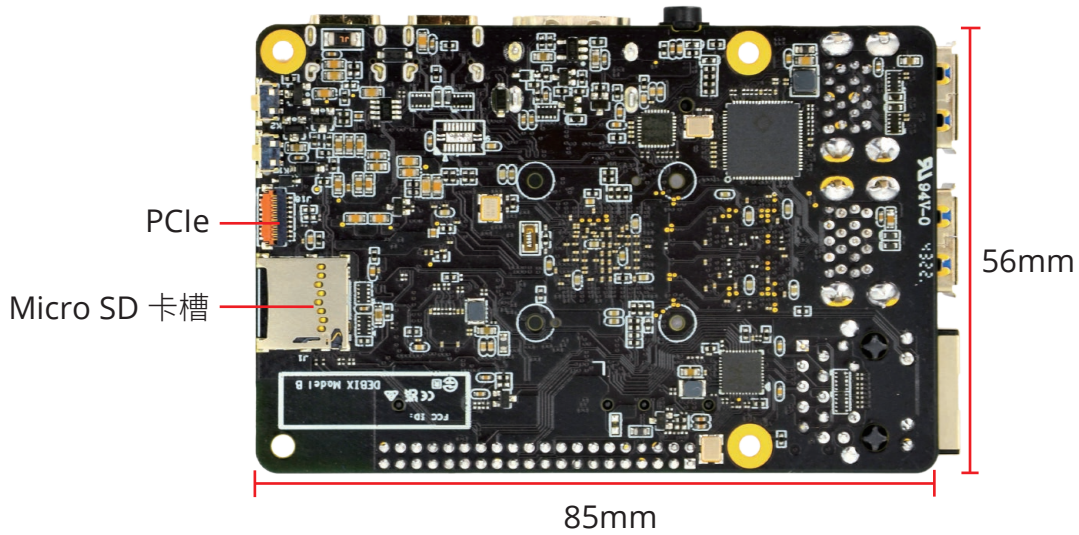
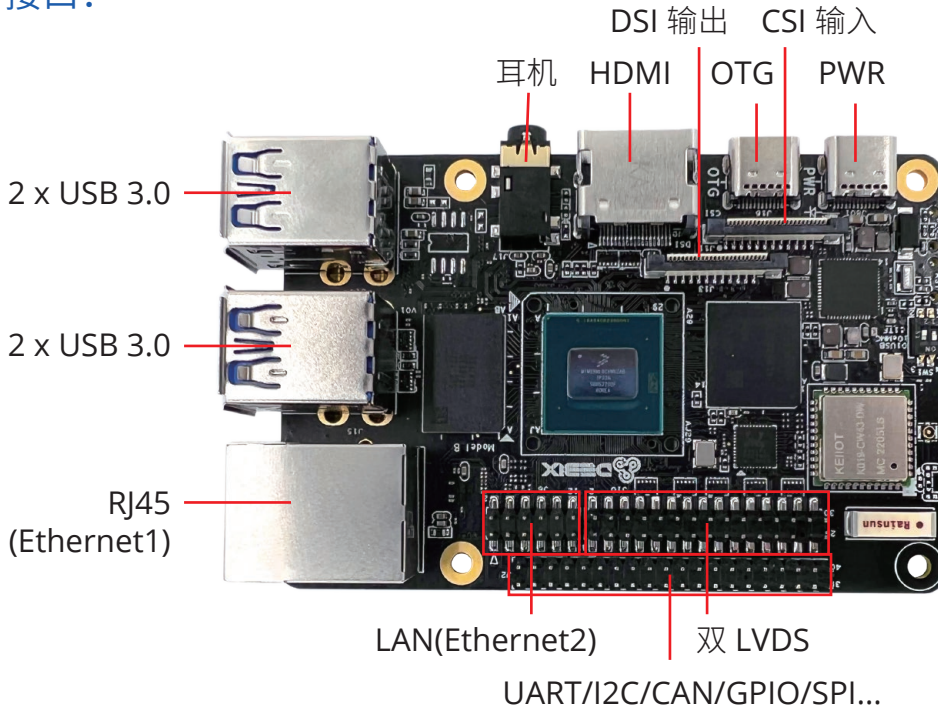
DEBIX Model B 有标准版本和 SE 版本, 他们的不同之处在于 CPU 核心模块, 详见下方表格:

产品版本	NPU	VPU	ISP	HiFi 4
DEBIX Model B 标准版本	1	1	1	1
DEBIX Model B SE 版本	N/A	N/A	N/A	N/A

安规认证:



I/O 接口:



安全须知:

为避免出现故障或损坏本产品, 请遵守以下操作说明:

- 操作时请不要让产品接触液体、暴露于高湿环境或置于导电表面;
- 触碰时要小心, 尽可能避免对电路板和连接器造成机械损坏或电气损坏;
- 避免在通电时触碰电路板, 如果无法避免, 请仅触碰电路板边缘位置, 最大限度地降低静电放电损坏风险。

注意事项:

- 本产品只能与最小额定电压/电流为 5V/3A DC 的外部电源连接, 任何连接的外部电源均应符合相关使用规定;
- 本产品应在通风良好的环境中使用, 如果将产品置于机壳内部使用, 则不能将机壳盖住;
- 使用时应将产品放置在稳固、平坦且不导电的表面上, 不得与导电物品接触;
- 将不兼容的设备连接到 GPIO 可能会影响产品正常工作, 并导致设备损坏和保修失效;
- 与本产品一起使用的所有外围设备均应符合使用国家/地区的相关标准并具备相应标记, 以确保满足安全和性能要求。这些设备包括但不限于键盘、显示器和鼠标;
- 连接外围设备时, 未被连接的电缆和连接器应保持足够绝缘, 以确保满足安全和性能要求。

联系我们:

OKdo Technology Limited

Address: Fifth Floor, Two Pancras Square, Kings Cross, London N1C 4AG

Telephone: +44(0)203 109 0210

Email: sales@okdo.com; support@okdo.com

Website: www.OKdo.com