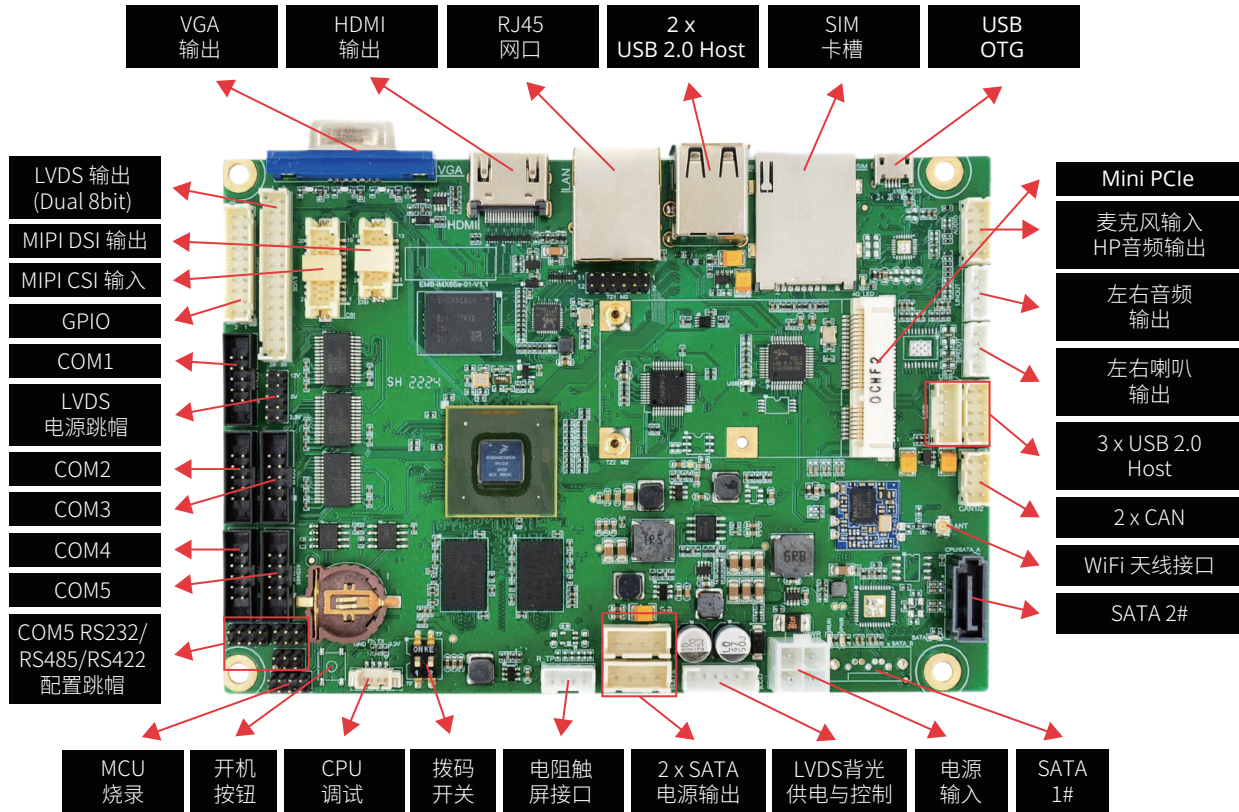




## 参数:

<b>系统</b>	
处理器	NXP i.MX 6DualLite 1.0GHz (商业级别) 或 i.MX 6Quad 1.0GHz (商业拓展级别) NXP i.MX 6Solo/i.MX 6Dual (可选)
架构	ARM Cortex-A9
内存	板载1GB DDR3 (默认), 2GB (可选)
存储	eMMC 8GB (默认), 16GB/32GB (可选)
操作系统	Yocto 2.5.2, Android 9.0, Ubuntu 16.04
<b>通讯</b>	
局域网	1 x 10Mbps/100Mbps/1000Mbps RJ45 port
WiFi	1 x RTL8188WEUS
蓝牙	1 x RTL8723 (可选)
<b>拓展接口</b>	
拓展接口	1 x Mini-PCIe带SIM卡卡槽
<b>内部接口</b>	
内部显示	1 x 双通道8bit LVDS (拓展接头)
拓展接头	2 x SATA 和 SATA 电源输出 1 x MIPI DSI 1 x MIPI CSI 4 x RS232, 1 x RS232/RS422/RS485 3 x USB2.0 1 x Power 1 x GPIO 2 x CAN 1 x SPK(L&R) 1 x Audio(Mic In, HP Out, Line In) 1 x RTP (4 wire触屏) 1 x RTC
<b>外部接口</b>	
外部显示	1 x VGA, 1 x HDMI
网络	1 x RJ45 AR8033
USB Host	2 x USB 2.0
SIM卡槽	1 x SIM卡槽
SD卡槽	1 x Micro SD卡槽
USB OTG	1 x Micro USB
<b>音频</b>	
音频编解码	NS4258T (ALC5640可选)
<b>电源</b>	
电源输入	12V DC
能耗	取决于配置
<b>机械 &amp; 环境</b>	
尺寸	146mm x 102mm x 1.6mm
重量	115g
温度	商业级别: 0°C~+70°C, 商业拓展: -20°C~+70°C, 工业级别: -40°C~+85°C
相对湿度	10%~90%, 无冷凝
平均无故障工作时间	>100 000小时
冲击	50G/25ms
振动	20G/0-600Hz

接口示意图:



关于博海远大

作为计算机板级与系统级硬件的设计和生产厂家，博海远大拥有9年硬件定制经验，为各个行业提供一流的嵌入式解决方案，架构涵盖ARM、X86、MCU、FPGA和RISC-V等。博海远大与英特尔、恩智浦、瑞芯微、意法半导体和全志等芯片供应商合作，为来自30+不同国家的客户提供优质的定制服务，获得广大客户的信赖。同时，博海远大自有工厂具备ISO 9001和ISO 13485质量管理体系认证。

