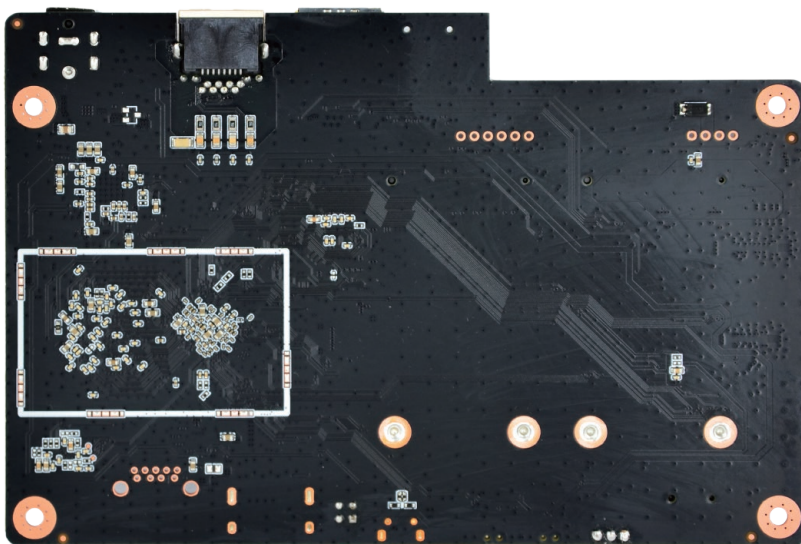
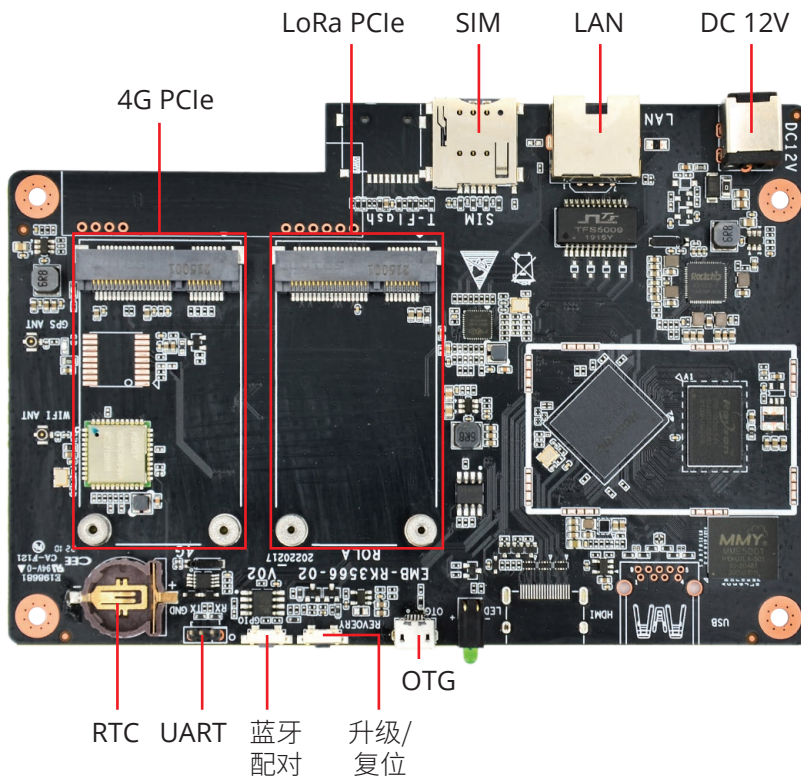




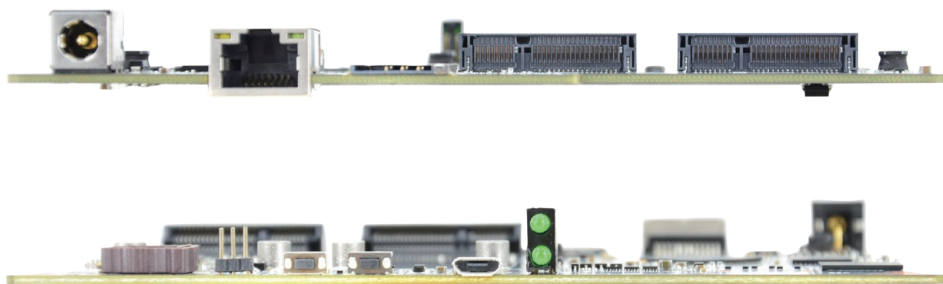
# 嵌入式主板——基于 Rockchip RK3566 四核 Cortex-A55 CPU



## 参数：

系统	
CPU	Rockchip RK3566 四核 ARM Cortex-A55 1.8GHz
内存	4GB LPDDR4
闪存	64GB eMMC
操作系统	Ubuntu 20.04
通讯方式	
RJ45	1 x 100/1000M LAN
WIFI & 蓝牙	WIFI 2.4G, BT4.2
LoRa	1 x LoRa 网关, 支持 470MHz/868MHz/915MHz 等多种频率
4G	1 x 4G 模块
GPS	1 x GPS 模块
I/O 接口	
USB	1 x USB 3.0 (可选), 1 x Micro USB (OTG)
串口	1 x TTL DEBUG
PCIe	1 x Mini PCIe (4G), 1 x Mini PCIe (LoRa)
HDMI	1 x HDMI OUT (可选)
按键	1 x 蓝牙配对按键, 1 x 升级复位按键
SIM 卡槽	1 x SIM 卡槽
TF 卡槽	1 x TF 卡槽 (可选)
RTC	1 x RTC
电源供应	
电源输入	1 x 12V DC IN
机械结构	
尺寸	150mm x 102mm x 11.8mm

## I/O 接口：



## 关于博海远大

作为计算机板级与系统级硬件的设计和生产商，博海远大拥有9年硬件定制经验，为各个行业提供一流的嵌入式解决方案，架构涵盖 ARM、X86、MCU、FPGA 和 RISC-V等。博海远大与英特尔、恩智浦、瑞芯微、意法半导体和全志等芯片供应商合作，为来自30+不同国家的客户提供优质的定制服务，获得广大客户的信赖。同时，博海远大自有工厂具备 ISO 9001 和 ISO 13485 质量管理体系认证。

