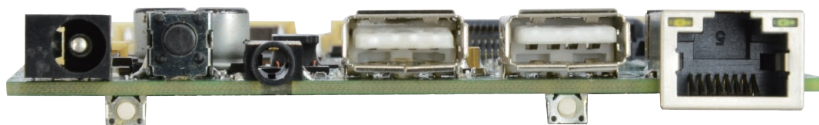
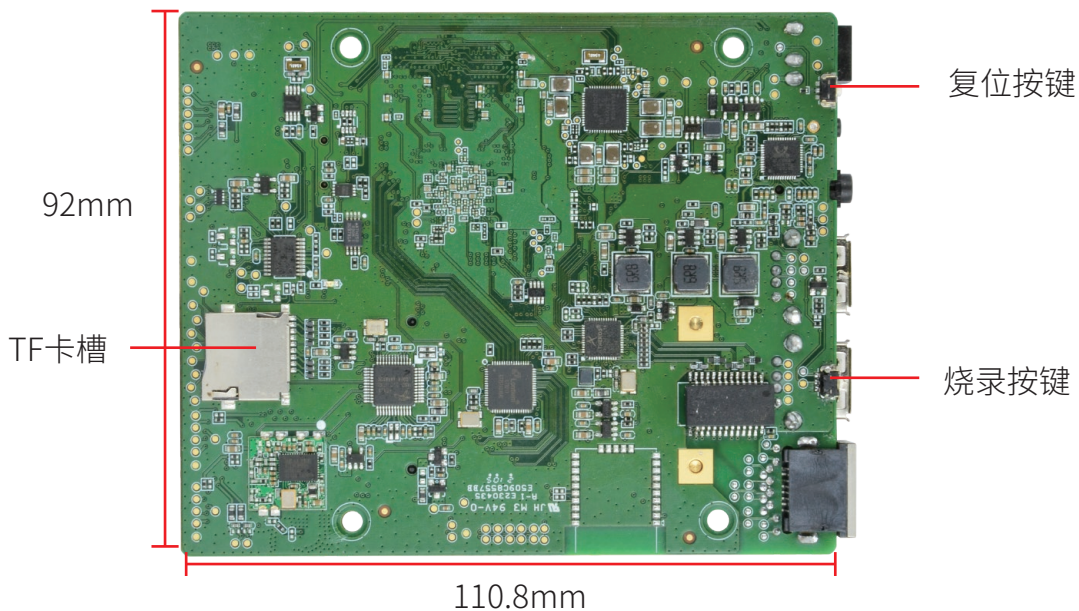
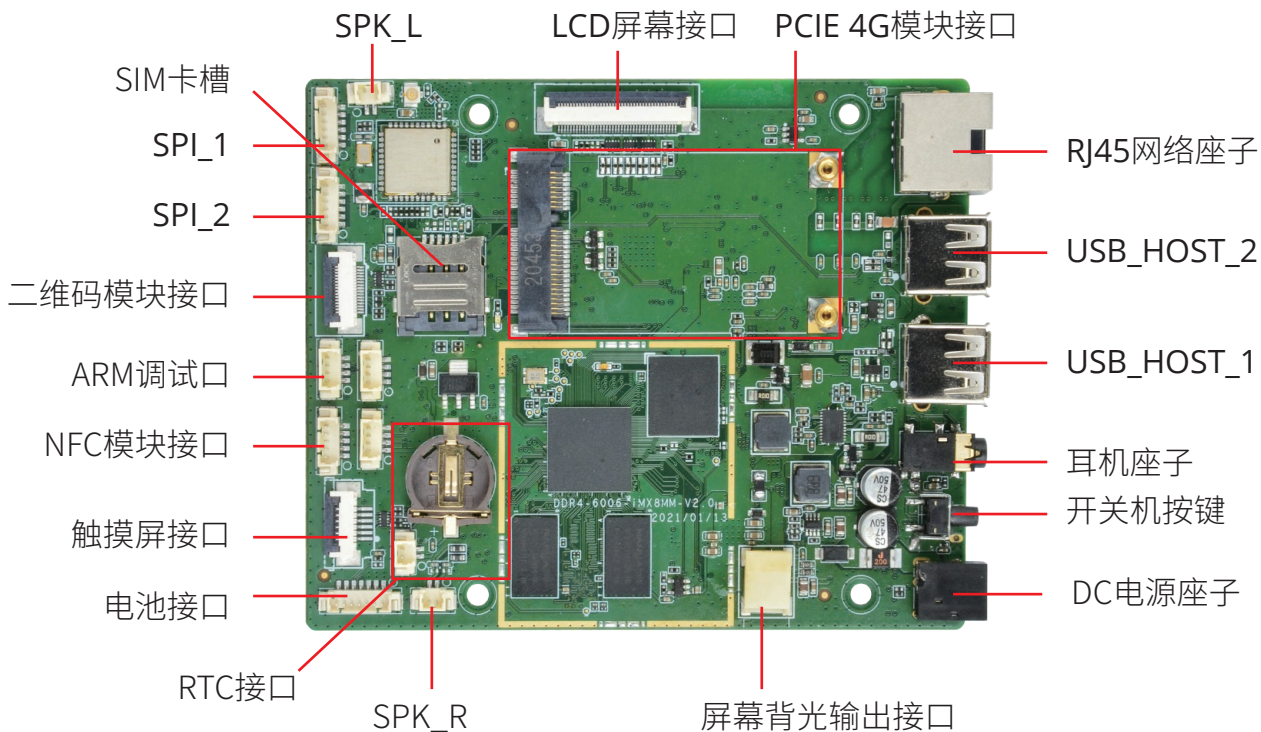




嵌入式主板——基于 NXP i.MX 8M Mini Cortex-A53 四核处理器



参数：

系统	
平台	NXP ARM 平台
处理器	NXP i.MX 8M Mini 4 x Cortex-A53 处理器
内存	板载 1GB/2GB/4GB DDR4
存储	板载 8GB eMMC (最高支持256GB), 1 x TF卡槽
显卡	处理器集成
操作系统	Android 10、Linux Buildroot-2020.11-rc2、Ubuntu 18.04
通讯	
LAN	1 x LAN, 10/100/1000Mbps
WIFI & 蓝牙	支持
Mini PCIe	1 x Mini PCIe (支持3/4G)
SIM 卡槽	1 x Micro SIM卡槽
显示 & 触屏	
显示	1 x LCD
触屏	支持
音频	
耳机	1 x 耳机接口 (支持三节, 四节耳机)
扬声器	1 x 右声道喇叭输出 1 x 左声道喇叭输出
其他接口	
调试接口	1 x UART, 默认ARM调试接口
SPI	2 x SPI
UART	1 x UART (NFC模块接口)
二维码模块	1 x UART (二维码模块接口)
USB	2 x USB 2.0, Type-A 其中 USB_HOST_1, 软件可配置为 OTG 口
功能	
RTC	支持
看门狗	支持
电源 & 系统控制	
电源输入	支持 DC 12V~24V 输入 支持 VBAT 电池接入
系统控制	1 x 重置开关 1 x 电源开关 1 x 更新开关
机械结构 & 环境	
尺寸	92 x 110.8mm
工作温度	0°C~70°C
存储温度	-40°C~85°C

关于博海远大

作为计算机板级与系统级硬件的设计和生产厂家，博海远大拥有9年硬件定制经验，为各个行业提供一流的嵌入式解决方案，架构涵盖 ARM、X86、MCU、FPGA 和 RISC-V等。博海远大与英特尔、恩智浦、瑞芯微、意法半导体和全志等芯片供应商合作，为来自30+不同国家的客户提供优质的定制服务，获得广大客户的信赖。同时，博海远大自有工厂具备 ISO 9001 和 ISO 13485 质量管理体系认证。

