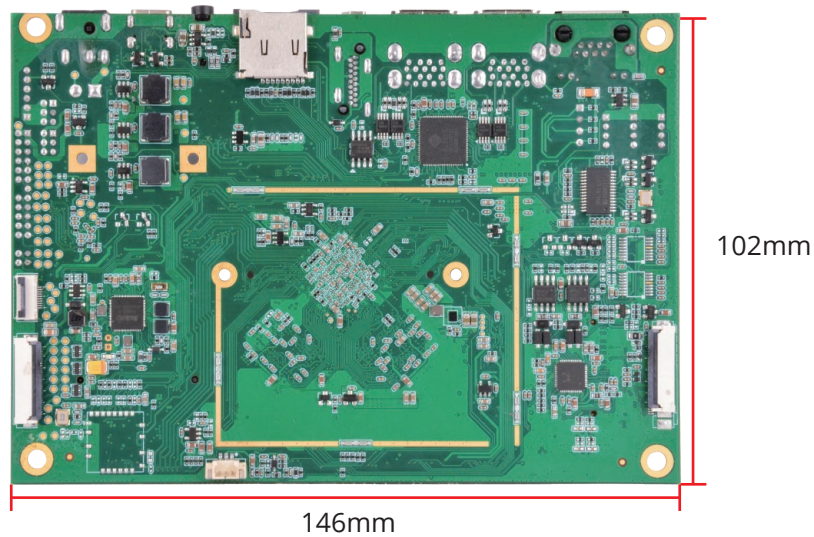
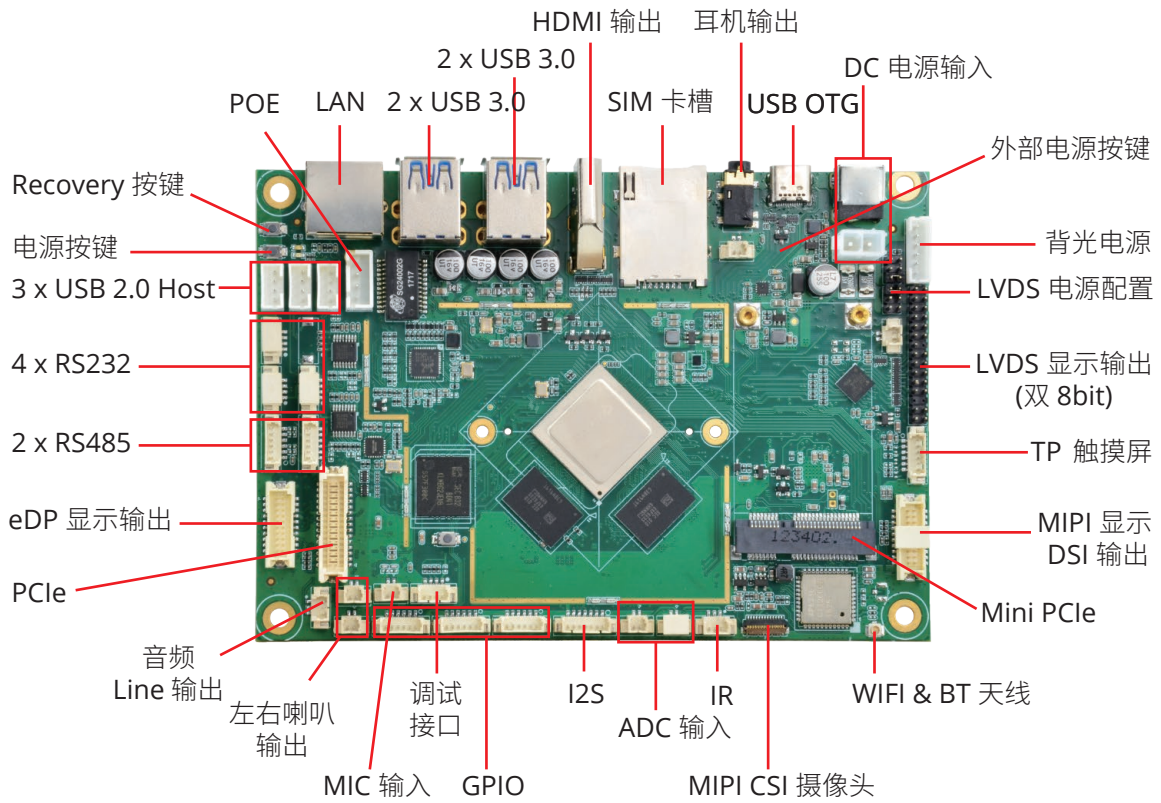




# 嵌入式主板——基于瑞芯微RK3399处理器



## 参数：

系统	
处理器	RK3399 双核 Cortex-A72 频率 1.8GHz + 四核 Cortex-A53 频率 1.4GHz
图形处理器	Mali-T860MP4 图形处理器，支持 OpenGL ES1.1/2.0/3.0/3.1, OpenVG1.1, OpenCL, DX11
内存	4GB 双通道 64bit LPDDR4
闪存	16GB eMMC 5.1, 8GB/32GB/64GB/128GB 可选
操作系统	Android 8.1、Ubuntu 20.04
通讯	
RJ45	1 x 10/100/1000M 局域网接口
WIFI & 蓝牙	WIFI 2.4G/5G, 蓝牙4.0
I/O 接口	
USB OTG	1 x USB OTG, Type-C连接
耳机	1 x $\phi$ 3.5mm耳机输出 (带麦克风输入)
TF	1 x TF卡卡槽
SIM	1 x SIM卡卡槽
HDMI	1 x HDMI OUT
USB 3.0	4 x USB 3.0, USB Type-A连接
Mini PCIe	1 x Mini PCIe插槽 (4G模块)
CSI	1 x 4 Lane CSI MIPI In (摄像头)
DSI	1 x 4 Lane DSI MIPI Out (LCD)
TP	1 x 触屏 (I2C接口)
LVDS	1 x 双通道8bit LVDS输出
eDP	1 x 4 Lane eDP输出
拓展接口	
拓展接口	1 x TTL UART (调试) 4 x RS232 (默认), TTL UART (可选) 2 x RS485 (默认), RS232/TTL UART (可选) 3 x USB2.0 2 x 扬声器输出 1 x 音频输入 12 x GPIO 4 x I2S In 2 x ADC In 1 x IR In 1 x PWM 1 x RTC 2 x 按键 (电源按键和还原键)
电源	
电源输入	DC 12V/2A
机械结构	
尺寸	146 x 102 x 16mm

## 关于博海远大

作为计算机板级与系统级硬件的设计和生产商，博海远大拥有9年硬件定制经验，为各个行业提供一流的嵌入式解决方案，架构涵盖 ARM、X86、MCU、FPGA 和 RISC-V等。博海远大与英特尔、恩智浦、瑞芯微、意法半导体和全志等芯片供应商合作，为来自30+不同国家的客户提供优质的定制服务，获得广大客户的信赖。同时，博海远大自有工厂具备 ISO 9001 和 ISO 13485 质量管理体系认证。

