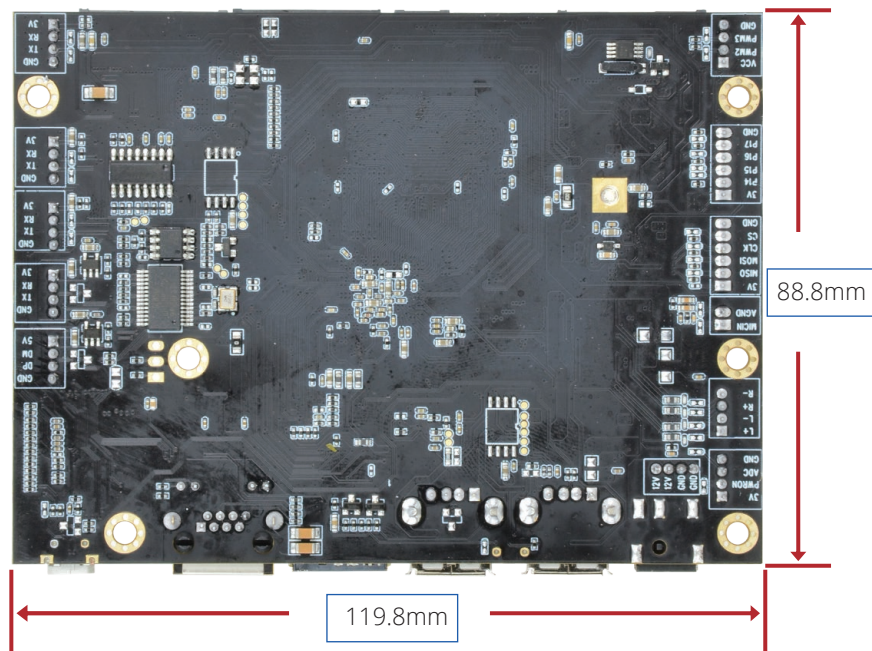
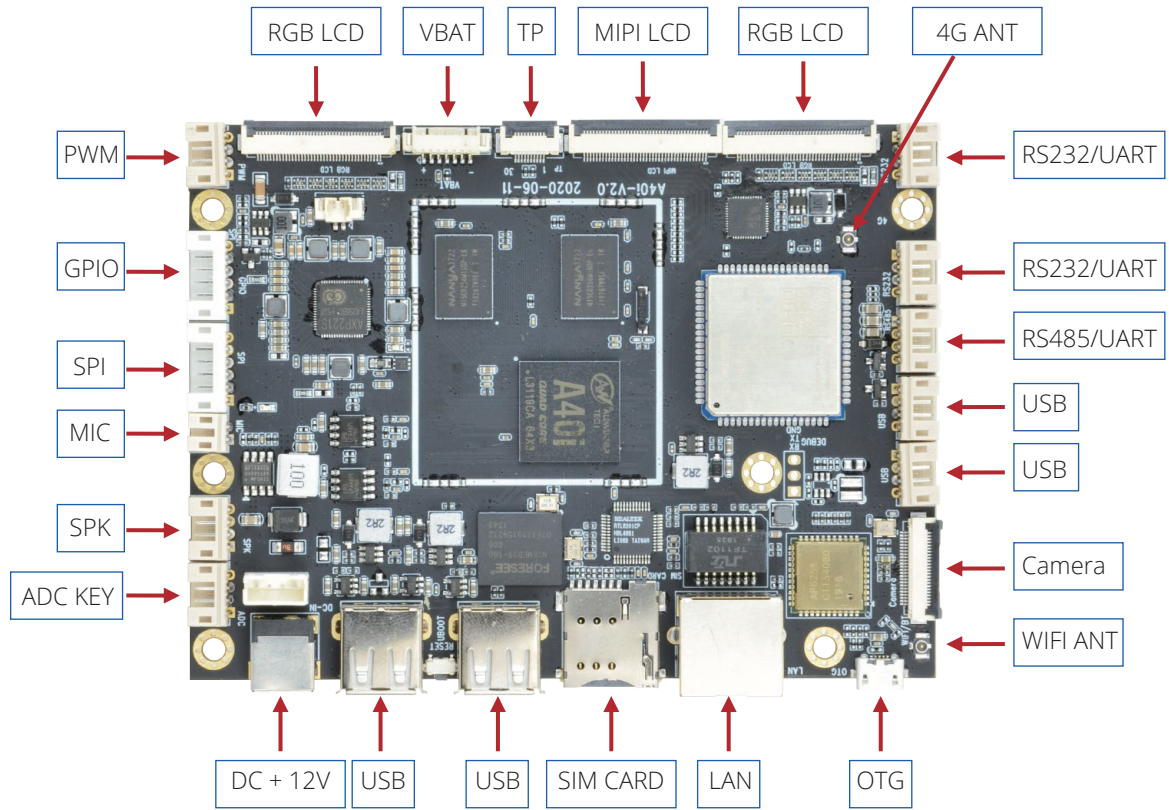




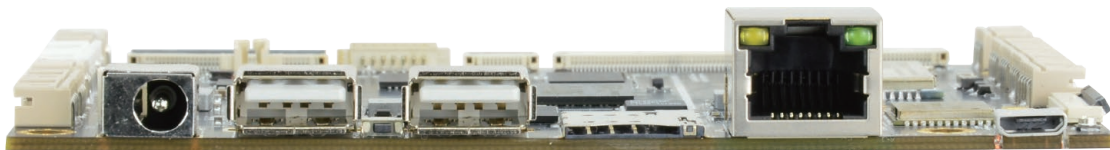
嵌入式主板——基于Allwinner A40i CPU



## 参数：

系统	
主控芯片	Allwinner A40i
处理器	四核Cortex-A7
内存	1GB DDR3
存储器	16GB eMMC
系统	Android 7.1
通讯	
以太网	1 x 10/100M, RJ45接口
WIFI	1 x WIFI
4G	1 x 4G (Micro SIM CARD)
蓝牙	1 x Bluetooth
显示 & 触屏	
显示	2 x RGB LCD 1 x MIPI LCD
触摸屏	1 x TP
其他接口	
摄像头	1 x Camera
USB HOST	4 x USB HOST 2.0
USB OTG	1 x USB OTG
RS232	2 x RS232
RS485	1 x RS485
PWM	2 x PWM
VBAT	1 x VBAT
MIC	1 x MIC
SPK	1 x SPK
SPI	1 x SPI
GPIO	4 x GPIO
电源	
电源输入	1 x DC12V-2A, DC座规格为DC-005/5.5 x 2.1mm
机械结构	
尺寸	119.8 x 88.8mm

## I/O接口：



## 关于博海远大

作为计算机板级与系统级硬件的设计和生产厂商，博海远大拥有9年硬件定制经验，为各个行业提供一流的嵌入式解决方案，架构涵盖ARM、X86、MCU、FPGA和RISC-V等。博海远大与英特尔、恩智浦、瑞芯微、意法半导体和全志等芯片供应商合作，为来自30+不同国家的客户提供优质的定制服务，获得广大客户的信赖。同时，博海远大自有工厂具备ISO 9001和ISO 13485质量管理体系认证。

