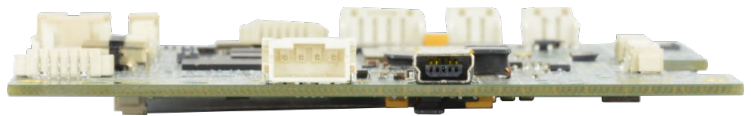




## 人脸识别系统嵌入式主板——基于瑞芯微 RK3288 四核处理器

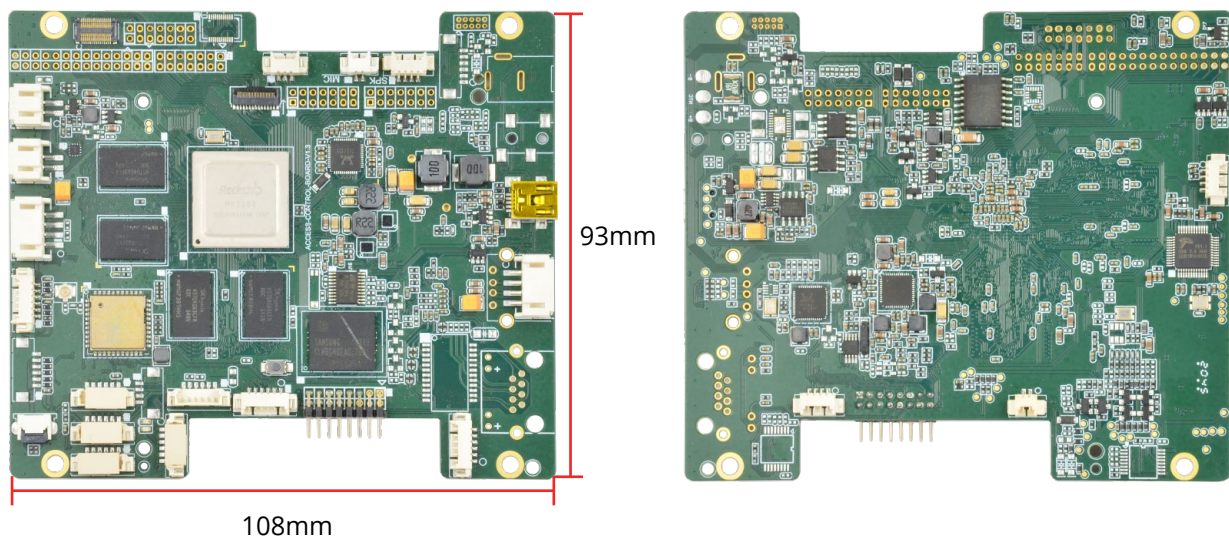
### 特点：

- 瑞芯微 RK3288 Cortex-A17 四核处理器
- 板载 2GB DDR3 (1GB/4GB可选)
- 板载 32GB eMMC (8GB/16GB可选)
- 视频输出：1 x MIPI DSI, 支持 1 x HDMI、1 x eDP、1 x Dual 8bit LVDS
- 视频输入：1 x MIPI CSI, 支持 1 x 8bit Parallel CIF 摄像头输入
- 1 x USB OTG、2 x USB 2.0、1 x POE, 支持 1 x 局域网
- 4 x GPIO、2 x RS232
- 1 x IIC 接口触屏
- 支持 Android 5.1、Android 7.1 (可选) 和 Debian 9 (可选)



### 描述：

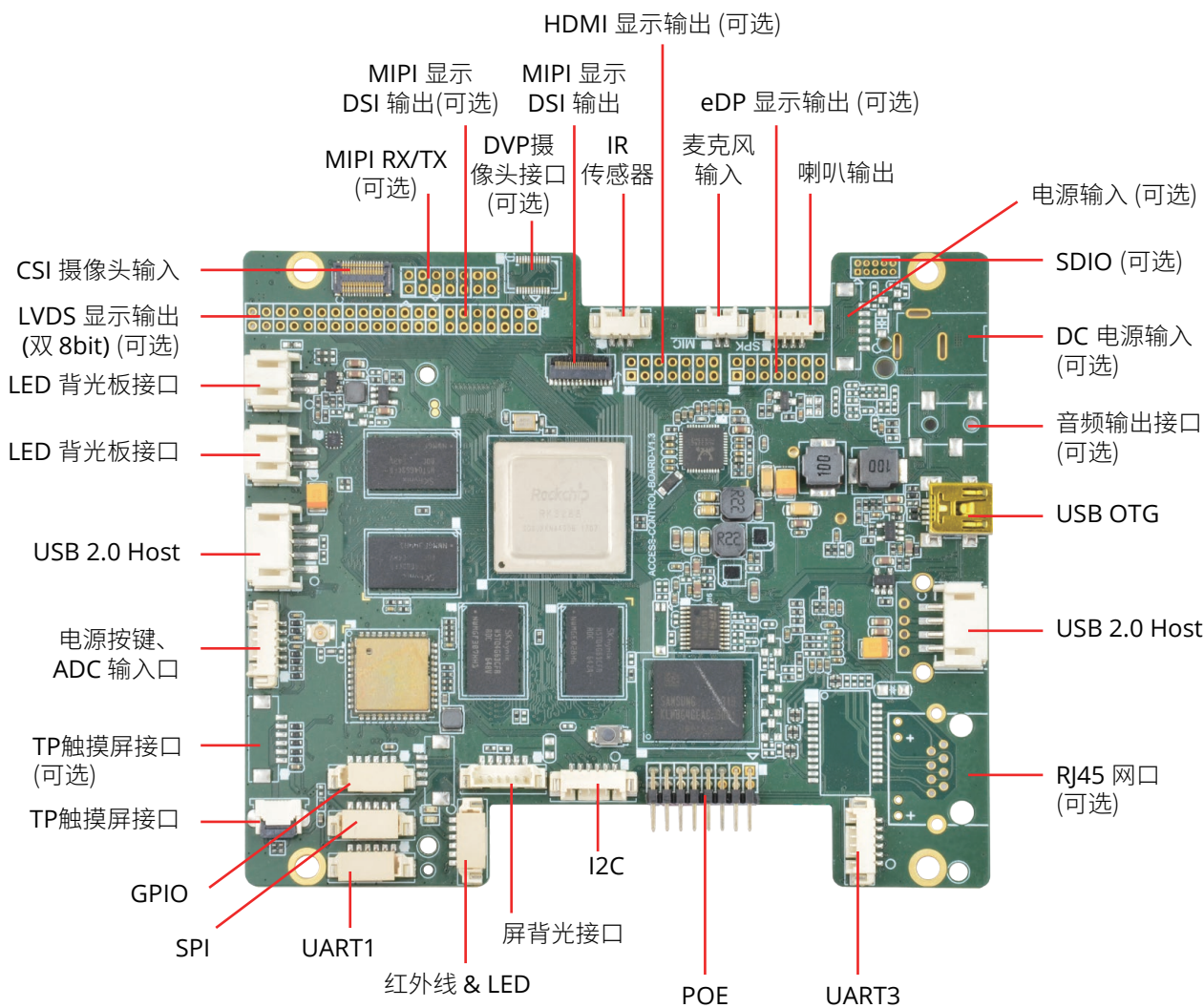
EMB-RK3288-03 嵌入式主板基于瑞芯微 RK3288 Cortex-A17 四核处理器，具有 2GB DDR3 内存和 32 GB eMMC 存储，用于智能人脸识别访问控制系统。该主板通过 MIPI 接口接触屏平板，通过 GPIO 接口连接一个门铃和门锁，还有一个收集人脸信息的摄像头。这块主板轻薄、尺寸小且能耗低。



## 参数：

系统	
处理器	瑞芯微RK3288 ARM Cortex-A17四核处理器, Mali-T764图形处理器
DDR3内存	DDR3 2GB (默认, 1GB/4GB可选)
闪存	32GB (默认, 8GB/16GB可选)
操作系统	支持 Android 5.1、Android 7.1 (可选) 和 Debian 9 (可选)
通讯	
局域网	支持 1 x 千兆以太网
POE	1 x POE
全球定位系统	支持
视频 & 音频	
视频输出	支持 1 x Dual 8bit LVDS (最高支持2K) 1 x MIPI DSI 支持 1 x HDMI Out 支持 1 x eDP
视频输入	1 x MIPI CSI 支持 1 x 8bit Parallel CIF摄像头输入
音频	1 x 麦克风输入 1 x 扬声器 (左声道输出), 1 x 扬声器 (右声道输出) 支持 1 x 耳机 (左右声道输出)
其他接口	
SDIO	支持 1 x SDIO
OTG	1 x USB OTG
USB2.0	2 x USB2.0 Host
触屏	1 x IIC接口触屏
LED Flash	2 x LED Flash
SPI	1 x SPI
GPIO	4 x GPIO
RS 232	2 x RS232
IR	1 x IR
IIC	2 x IIC
电源	
电源	1 x 12V DC In
机械结构	
尺寸	108 x 93 x 1.2mm

接口示意图：



关于博海远大

作为计算机板级与系统级硬件的设计和生产商，博海远大拥有9年硬件定制经验，为各个行业提供一流的嵌入式解决方案，架构涵盖 ARM、X86、MCU、FPGA 和 RISC-V等。博海远大与英特尔、恩智浦、瑞芯微、意法半导体和全志等芯片供应商合作，为来自30+不同国家的客户提供优质的定制服务，获得广大客户的信赖。同时，博海远大自有工厂具备 ISO 9001 和 ISO 13485 质量管理体系认证。

