



嵌入式核心板——基于 NXP i.MX 6UltraLite Cortex-A7 CPU

描述：

SOM-iMX6UL是一款高度灵活的基于NXP i.MX 6UltraLite ARM Cortex-A7 CPU的核心板，时钟频率为528MHz，能耗低，性价比高，能完美契合不同嵌入式工业设备或部件。这款核心板带了多种不同的接口和连接选择，尺寸小，同时降低了能耗和成本，适用于快速发展的物联网行业设备和其他便携、电池供电的嵌入式系统，等等。

它集成多种连接，包括网口、串口、GPIO、CAN、LCD触屏和摄像头接口，另外，它可以在工业级别针对性嵌入式应用所需要的温度下正常工作。



NXP i.MX6UL Cortex-A7

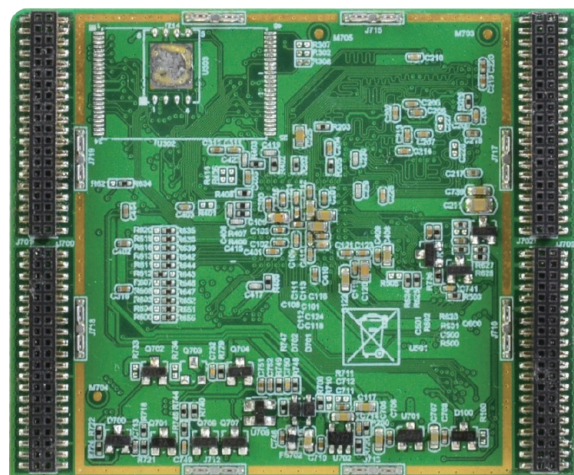
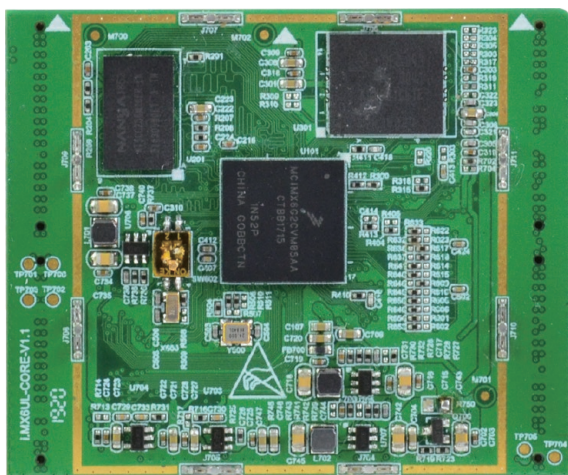
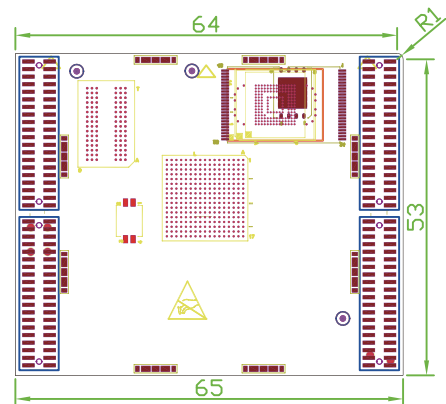


Buildroot/Yocto



主要特点：

- NXP i.MX 6UltraLite ARM Cortex-A7 528Mhz CPU
- 板载256MB RAM (512MB/1GB可选)
- 板载4GB eMMC (8GB/16GB/32GB/64GB可选)
- 支持Buildroot 2019.02.4、Yocto 2.5.2 操作系统
- 其他接口：1 x 以太网、2 x CAN、I2C、SPI、GPIO、串口、ADC、PWM

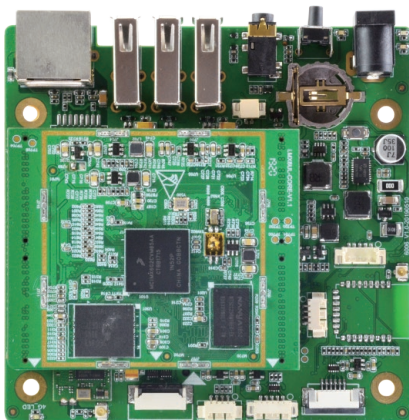


参数：

系统	
处理器	NXP i.MX 6UL CPU MCIMX6G2CVM05AB (默认)
内存	板载256MB DDR3 (512MB/1GB可选)
eMMC存储	板载4GB (8GB/16GB/32GB/64GB可选)
Kernel	Linux 4.1.15
操作系统	Buildroot 2019.02.4、Yocto 2.5.2
连接	
局域网	1 x Ethernet, supporting MII/RMII
GPIO	多达106 x GPIO
串口	多达8 x serial ports
I2C	多达4 x I2C
CAN	多达2 x CAN
SPI	多达4 x SPI
ADC	多达10 x ADC
PWM	多达8 x PWM
I2S	多达3 x I2S
摄像头	1 x 8bit并行摄像头接口
JTAG	1 x JTAG调试接口
LCD	1 x 24bit RGB LCD平板接口
电源	
输入电压	平均值5V, 3.3V~6.1V
输入电流	110mA, 最大值250mA
能耗	Average 0.55W, 最大值1.25W
机械结构	
尺寸	65mm(长) x 54mm(宽) x 9mm(高)

SOM-iMX6UL 有以下底板可以搭配使用：

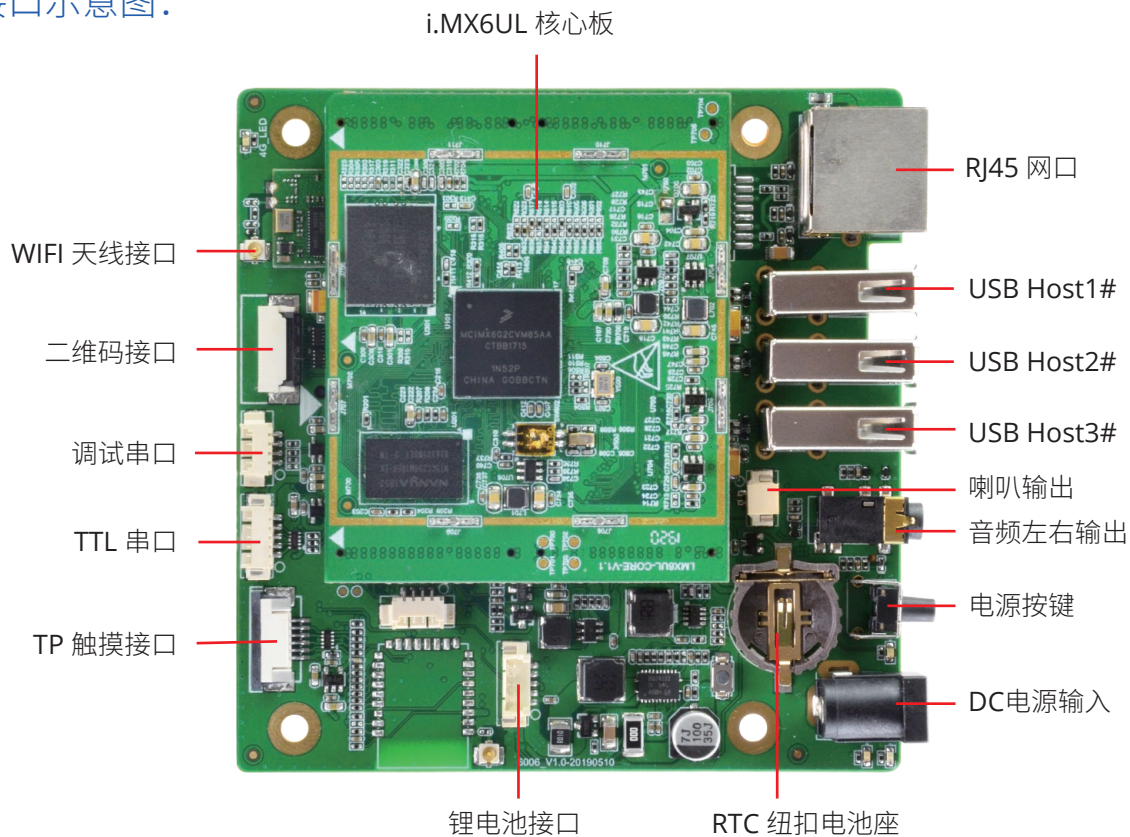
型号: BMB-03



底板参数：

接口	BMB-03
网络	1 x RJ45
WIFI	1 x WIFI 天线
USB	3 x USB Host
显示	1 x TP
音频	1 x 扬声器输出, 1 x 音频左右声道输出
串口	1 x 调试串口, 1 x TTL 串口
电源供应	1 x DC-In, 1 x RTC 纽扣电池槽位, 1 x 锂电池接口
其他接口	1 x 二维码接口
按键	1 x 电源按键

接口示意图：



关于博海远大

作为计算机板级与系统级硬件的设计和生产商，博海远大拥有9年硬件定制经验，为各个行业提供一流的嵌入式解决方案，架构涵盖 ARM、X86、MCU、FPGA 和 RISC-V等。博海远大与英特尔、恩智浦、瑞芯微、意法半导体和全志等芯片供应商合作，为来自30+不同国家的客户提供优质的定制服务，获得广大客户的信赖。同时，博海远大自有工厂具备 ISO 9001 和 ISO 13485 质量管理体系认证。

